



**BANQUE FRANÇAISE  
MUTUALISTE**

LA BANQUE DE CHAQUE AGENT DU SECTEUR PUBLIC



**DECOUVRIR LA  
BANQUE FRANÇAISE MUTUALISTE**

# NOTRE HISTOIRE

LE MUTUALISME ...

LA BANQUE FRANÇAISE  
MUTUALISTE EST LA BANQUE  
DE CHAQUE AGENT  
DU SECTEUR PUBLIC.

## UN MODÈLE UNIQUE, CLÉ DE NOTRE SUCCÈS :

- Une banque affinitaire ayant bâti une offre reposant sur une tarification adaptée pour les agents du secteur public.
- Des sociétaires fidèles, investis dans notre fonctionnement.
- Une présence sur l'ensemble du territoire grâce à nos partenaires bancaires.

 UNE COOPÉRATIVE  
BANCAIRE



Aujourd'hui, nous sommes la seule banque dédiée à l'ensemble des agents du secteur public dont le capital est intégralement détenu par 24 mutuelles sociétaires.

# NOTRE SOCIÉTARIAT

## UN MODÈLE SINGULIER



# NOS CHIFFRES CLES



**1,3 M**

C'est le nombre de clients qui nous font confiance !



**1986**

Date de création de la Banque Fédérale Mutualiste (à l'époque). Devenue la Banque Française Mutualiste en 2013.

**24**

Mutuelles Sociétaires



**297**

Collaborateurs



**1,5 M**

Le nombre de clients que nous souhaitons accompagner d'ici 2027

# DISTRIBUTION AU SEIN DES RÉSEAUX PARTENAIRES

SG distribue notre offre au sein de son réseau d'agences sur l'ensemble du territoire.

Les agents du secteur public accèdent ainsi aux offres bancaires dédiées de la Banque Française Mutualiste mais aussi à l'ensemble des produits et services SG.

En Métropole, le réseau des 2 200 agences SG



Dans les DROM : Banque Française Commerciale Océan Indien (Mayotte/Réunion)



# NOS VALEURS

SE DEVELOPPER EN RESTANT FIDELE A NOS VALEURS  
MUTUALISTES



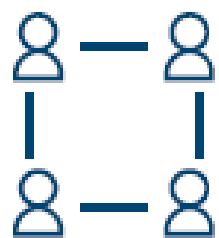
## SOLIDARITÉ

Principe fondateur et fondamental de notre banque, la solidarité est au cœur du quotidien des agents du secteur public, dont le métier par essence est d'être au service des autres.



## ÉTHIQUE

Détenue par ses sociétaires qui participent à sa gouvernance, la banque privilégie l'humain et l'intérêt commun dans sa prise de décision, en soutenant des projets locaux, en favorisant l'inclusion financière et en investissant dans des initiatives durables et socialement responsables.



## RESPONSABILITÉ

En tant qu'acteur responsable, nous facilitons la concrétisation des projets des agents du secteur public tout en nous engageant depuis plusieurs années dans la prévention des risques financiers.



## RESPECT DE LA PERSONNE

Chaque personne est unique et mérite une attention particulière. Son intérêt sera toujours au cœur de nos priorités.

Depuis sa création, la Banque Française Mutualiste est guidée par des valeurs fortes, issues de son héritage mutualiste et de sa vision de la banque, résolument solidaire et responsable.



# LE FONDS SOCIAL DE SOLIDARITE

Un Engagement Solidaire pour Ceux qui Servent

Un soutien  
concret face  
aux  
épreuves

En 2019, avec l'ensemble de ses mutuelles sociétaires, la Banque Française Mutualiste a créé un Fonds Social de Solidarité destiné à aider les adhérents dans le besoin en cas de perte de revenus ou de situations exceptionnelles. Il vient soutenir et renforcer les actions solidaires ciblées des mutuelles en matière de handicap lourd, de maladie grave et de dépendance.

La Banque Française Mutualiste dote et administre ce Fonds dont les actions sont décidées à l'initiative des mutuelles membres de son comité d'action sociale.



# NOS CLIENTS

## LES AGENTS

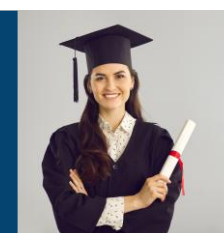
de la Fonction Publique



- Les titulaires
- Les contractuels en poste, vacataires, en disponibilité/ détachés
- Les contrats Emplois Jeune, et contrat solidarité (ou assimilés)

## LES ELEVES

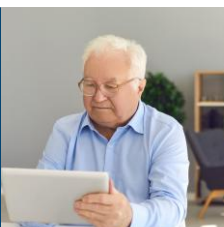
de la Fonction Publique



- Les élèves majeurs de la Fonction Publique
- Les étudiants majeurs des écoles de sages femmes, infirmières et aides soignantes

## LES RETRAITES

de la Fonction Publique



- Y compris s'ils ont repris une activité dans le privé

## LES ADHERENTS ET AYANT-DROIT

de nos mutuelles sociétaires



- Adhérents
- Ayant droit majeurs (conjoint / concubin, enfants majeurs à charge de moins de 25 ans / les enfants de + 25 ans handicapés dans l'incapacité de travailler)

## LES SALARIES

de nos mutuelles sociétaires et de la BFM



# NOTRE OFFRE GLOBALE

## COMPTE BANCAIRE

Compte à vue SG/BFM (en métropole)

- Un compte qui permet d'accéder à l'ensemble des offres de la BFM et de SG.
- Réduction sur frais de tenue de compte
- Double logo



## CREDIT

Prêts à la consommation ou Immobilier

- Financer des projets de vie
- Gérer des dépenses imprévues
- Construire ou acheter une résidence principale ou secondaire
- Financer sa reconversion professionnelle



## EPARGNE

Le livret BFM Avenir

- Pour construire une épargne en toute sécurité
- Pour profiter d'un taux préférentiel sur un prêt à la consommation dédié



## ASSURANCES EMPRUNTEUR

Pour les prêts à la consommation et prêts immobiliers

- Haut niveau de couverture avec des garanties adaptées aux spécificités des métiers du secteur public



## RETRAITE

Des solutions pour préparer sa retraite sereinement

- Placements financiers ou immobiliers diversifiés selon les profils investisseur
- Des solutions spécifiquement dédiées à l'épargne Retraite (PERin)



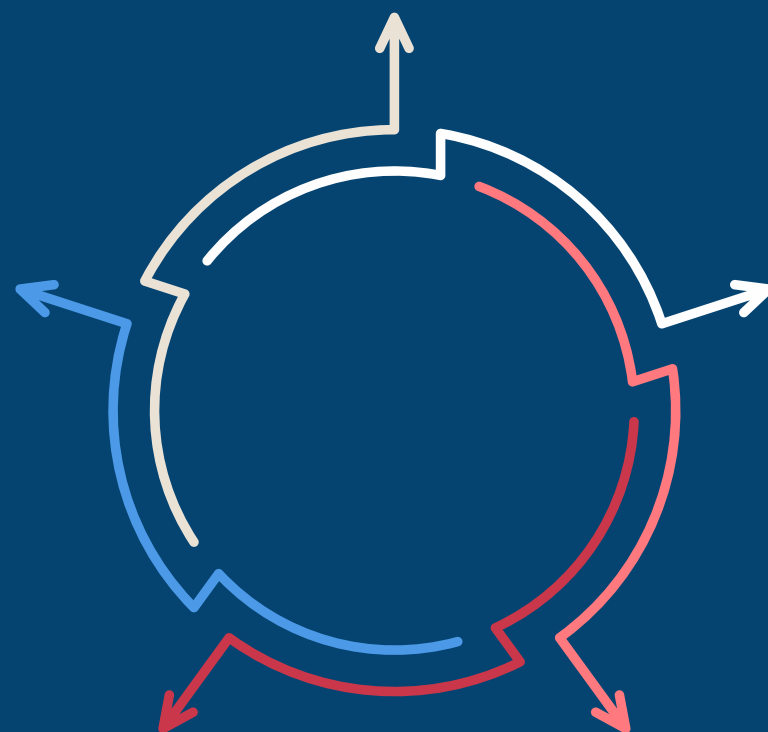


# UNE LARGE GAMME DE PRÊTS PERSONNELS

## Prêt BFM étape de la vie Reconversion / Mobilité

### Offre jeunes

- Prêt Avance BFM
- Prêt Jeunes actifs
- Prêt BFM élèves



### Prêts BFM Liberté

- Tous projets
- Auto/moto
- Véhicule propre
- Rénovation énergétique

### Prêt BFM Perspective

Regroupement de crédits à la consommation (minimum 2)

### Prêt BFM Avenir

Taux privilégié réservé aux détenteurs d'un Livret BFM Avenir

## AVANTAGES CLIENTS



### ATTRACTIF

- Taux attractifs réservés aux adhérents
- Aucun frais de dossier (*hors prêt BFM Perspectives*)



### SÉCURISÉ

- Assurance de prêt DIT facultative mais recommandée pour une protection optimale en cas d'imprévu
- Adhésion et questionnaire de santé simplifié



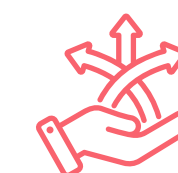
### MODULABLE

- Modulation gratuite des mensualités à la hausse ou à la baisse pendant la durée du prêt



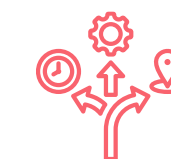
### ADAPTÉ

- Choix du montant et de la durée du prêt de 1 500€ à 75 000€ de 6 à 96 mois
- Différé d'amortissement gratuit de 1 à 3 mois et jusqu'à 12 mois pour les prêts Elèves et Jeunes Actifs



### FLEXIBLE

- Pas de pénalité : remboursement anticipé total ou partiel sans frais quel que soit le montant du remboursement



### SOUPLE

- Libre utilisation des fonds.
- Aucun justificatif demandé sur les prêts tous projets

# L'OFFRE MOINS DE 35 ANS (Avril 2026)

## DE QUOI S'AGIT-IL ?

C'est une solution de crédit avantageuse qui permet de financer les projets de vie (équipement, mobilier, loisirs...)



### leurs caractéristiques :

#### Prêt BFM ENERGIE

##### Prêt BFM Élève

Toutes dépenses

Hors acquisition immobilière

Financement de dépenses liées à la vie scolaire

Durée comprise entre 6 et 48 mois  
(différé d'amortissement de 1 à 12 mois)

Montant compris entre 1 500€ et 20 000€

**2,49 %**

##### Prêt BFM Jeunes Actifs

Financement de projets de vie :  
Équipement, logement, mobilier, loisirs...

Durée comprise entre 6 et 36 mois  
(différé d'amortissement de 1 à 12 mois)

Montant compris entre 1 500€ et 3 000€

**0,5 %**

##### Prêt Avance BFM

Financement de dépenses liées à la scolarité et/ou au déménagement  
(ordinateur, dépôt de garantie...)

TAEG fixe de 0%

Montant unique de 1 500€

Durée unique de 24 mois  
Pas de différé d'amortissement possible

**0 %**



# UN PROJET IMMOBILIER ?

Les  
avantages  
réservés aux  
agents



Les agents peuvent bénéficier de nombreux avantages négociés exclusivement pour eux sur toute la gamme de prêts immobiliers SG : construction ou achat d'une résidence principale ou secondaire (neuf ou ancien), avec ou sans travaux, opération d'achat/revente, investissement à usage locatif...



Une large gamme  
de prêts  
avec des frais de  
dossier réduits



Une assurance  
emprunteur  
spécifique et  
adaptée aux métiers  
à risques



La possibilité de  
faire cautionner  
son prêt par sa  
mutuelle



# UN PROJET IMMOBILIER ?

**Une assurance emprunteur dédiée  
aux clients SG x Banque Française  
Mutualiste**



Les  
avantages  
réservés aux  
agents



**Des avantages spécifiques** pour les clients Banque Française Mutualiste

- Des grilles tarifaires dédiées préférentielles
- Prise en charge des affections psychiques et/ou dorsales dès 3 jours d'hospitalisation ou intervention chirurgicale pour le dos
- Levée d'exclusion pour les militaires, policiers et pompiers dans l'exercice de leur profession
- Couverture des sports à risques pratiqués en amateur



**Des garanties complémentaires** prévues d'office dans le contrat

- Couverture du temps partiel thérapeutique
- Garantie décès accidentel pendant les formalités médicales à l'adhésion
- Option perte d'emploi pour le conjoint non fonctionnaire



**3 contrats adaptés** en fonction de l'âge et/ou du projet

- Standard
- Investisseur
- Senior



**Un parcours d'adhésion et de déclaration des sinistres arrêt de travail 100% en ligne** pour plus de simplicité et de rapidité.



# UN PROJET IMMOBILIER ?

## La caution mutualiste

Qu'est-ce que c'est ?



Les  
avantages  
réservés aux  
agents

## La caution mutualiste

Une caution mutualiste n'est pas différente d'une caution solidaire personne physique ou d'une garantie Crédit Logement.

**En cas de problème occasionnant la cessation des remboursements des mensualités du crédit immobilier, l'organisme caution est appelé en recouvrement.**

Les adhérents des mutuelles concernées peuvent demander ce cautionnement à condition de respecter un plafond pour le montant et la durée du crédit immobilier.

Il faut également qu'une convention de partenariat ait été signée entre l'organisme en question et SG.

## Quels organismes

peuvent apporter leur caution ?

- **Le service fédéral de caution MFPrécaution**  
Vous trouverez la liste des mutuelles adhérentes MFPrécaution p8 de ce document ou sur [www.mfprecaution.fr](http://www.mfprecaution.fr)
- **Le Fonds Mutuel de Garantie des Militaires (FMGM)**

Les mutuelles adhérentes de FMGM sont Tého, Unéo, Solidarm et CNG.

[www.fmgm.com](http://www.fmgm.com)



# UN PROJET IMMOBILIER ?

## La caution mutualiste

### Les avantages

Les avantages réservés aux agents

Le principe de la caution mutualiste est de **répartir solidairement les risques encourus** par les emprunteurs.

Cela permet aux organismes de proposer à leurs adhérents **des cotisations faibles, voire inexistantes\***.

Si en règle générale le client ne paye rien, la caution n'est pas gratuite. **C'est la Mutuelle qui prend en charge tout ou partie des frais de cautionnement.**

Certaines mutuelles font régler à leurs adhérents des frais de dossier, qui restent limités.

\* Il peut y avoir des frais appliqués aux clients.

\*\* si aucun frais n'est prélevé au client au titre de la délivrance de caution.

Limite le risque de **dépassement du taux d'usure** car réduit les frais qui entrent dans le calcul du TAEG\*\*

Permet à l'adhérent de faire une **économie significative**

**Pas d'inscription hypothécaire** sur le bien

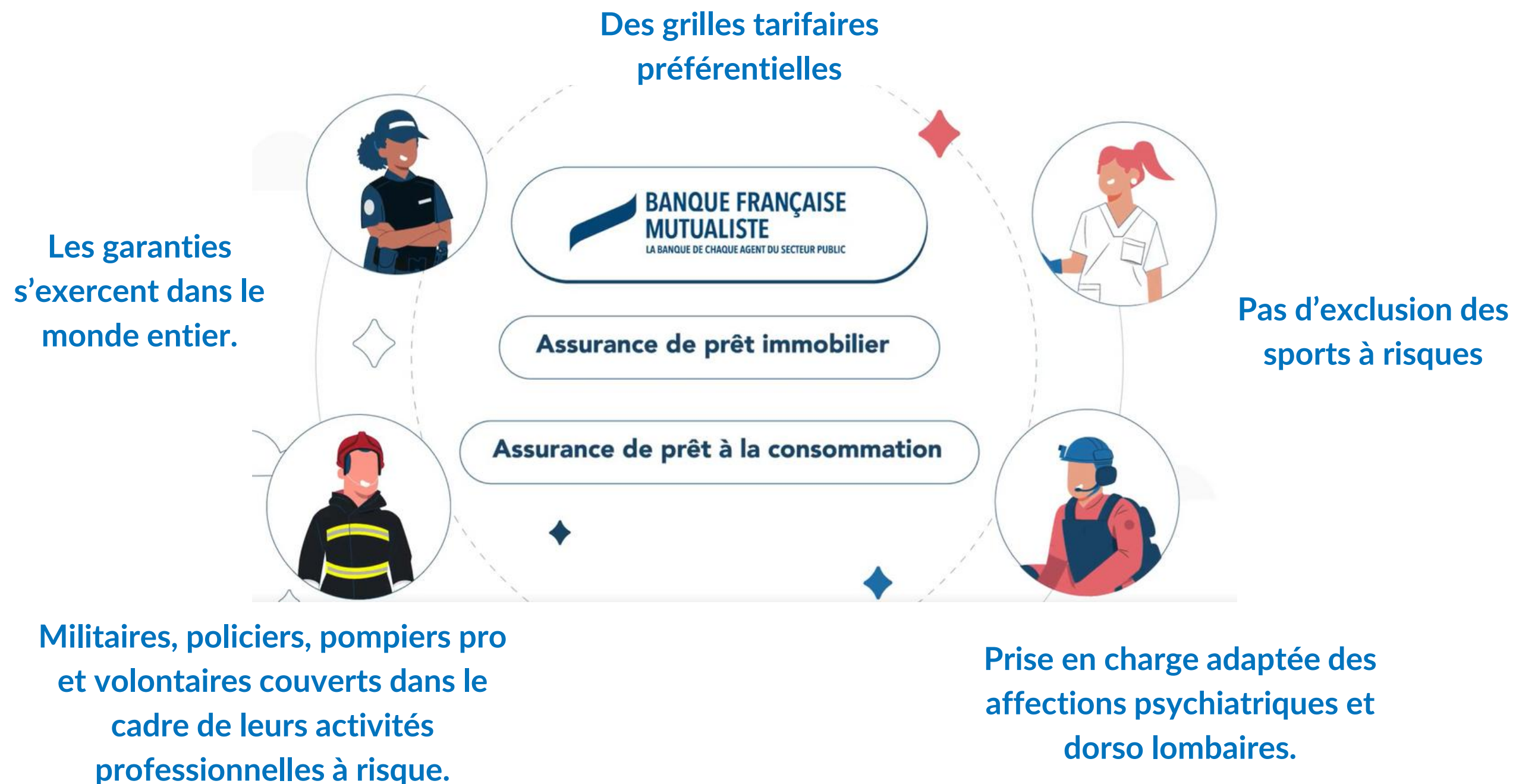
# LES ASSURANCES EMPRUNTEUR

## DE QUOI S'AGIT-IL ?

L'assurance Emprunteur est un produit de prévoyance permettant de se protéger soi et sa famille en cas de décès, d'invalidité ou d'arrêt de travail lors de la souscription d'un prêt à la consommation ou d'un prêt immobilier.



La Banque Française Mutualiste a négocié avec différentes compagnies partenaires (SOGECAP, CNP Assurances, GGvie), des **contrats d'assurance emprunteur adaptés** aux spécificités de la Fonction Publique, en particulier pour ceux qui exercent des métiers à risque.





# LE LIVRET BFM AVENIR (Avril 2026)

## DE QUOI S'AGIT-IL ?

C'est une solution avantageuse pour constituer une épargne en toute sécurité et en plus, profiter d'un prêt à taux préférentiel.



1

### ACCESSIBLE

Ouverture du livret à partir de 10 €

2

### SÉCURISÉ ET DISPONIBLE

Placement sécurisé, sans plafond de dépôt, disponible à tout moment et sans frais

3

### PROGRAMMABLE

15 € offerts pour l'ouverture d'un 1er LBA avec mise en place d'un "Déclik" Régulier (pour les 35 - de 35 ans)



4

### RÉCOMPENSÉ

Dès 75 € d'intérêts bruts acquis, ouverture d'avantages à prêts via le **Prêt BFM Avenir\***

5

### AVANTAGES TRANSMISSIBLES

Aux enfants ou aux petits-enfants majeurs (avec le prêt BFM Avenir)

Livret BFM Avenir<sup>(1)</sup>

**1,50 %** brut  
annuel<sup>(2)</sup> jusqu'à 3 000 € de dépôt

puis 0,40% au-delà de ce montant.  
Taux en vigueur au 01/04/2026, susceptibles de variations. Les intérêts sont soumis aux prélèvements sociaux et fiscaux.

Exemple d'un prêt BFM Avenir<sup>(1)</sup> pour un montant de 10 000€ sur une durée de 48 mois

TAEG fixe de :

**2,99 %**

Taux débiteur annuel fixe de 2,94%

Mensualités de :

**221,08 €**

Hors assurance DIT<sup>(2)</sup> facultative

Montant total dû :

**10 611,84 €**

Sans frais de dossier et hors assurance DIT<sup>(2)</sup> facultative

Un crédit vous engage et doit être remboursé. Vérifiez vos capacités de remboursement avant de vous engager.

# Merci

En savoir +



 **BANQUE FRANÇAISE  
MUTUALISTE**  
LA BANQUE DE CHAQUE AGENT DU SECTEUR PUBLIC

